



UNIMA-tech Sp. z o.o.  
ul. Zakładowa 1, 62-052 Komorniki k/Poznania



Tel.: 048 61 810 02 00

Fax: 048 61 810 81 43

e-mail: [unima-tech@unima-tech.pl](mailto:unima-tech@unima-tech.pl)

internet: [http://www. Unima-tech.pl](http://www.Unima-tech.pl)

NIP: 777-10-01-811

Regon: P-010598254

Konto: Bank Handlowy w Warszawie S.A. O/Poznań  
07-1030-1247-0000-0000-5607-3201

450 N

D6Fce

1D06...



#### OPIS URZĄDZENIA

Elektryczny siłownik liniowy o bardzo dużej sile suwu w stabilnej obudowie cylindrycznej.

Napięcie robocze 230V  $\approx$  50Hz

Zgodny z dyrektywą 73/23 EWG – 89/336, EWG EMV, i dalszymi zmianami 93/68 EWG

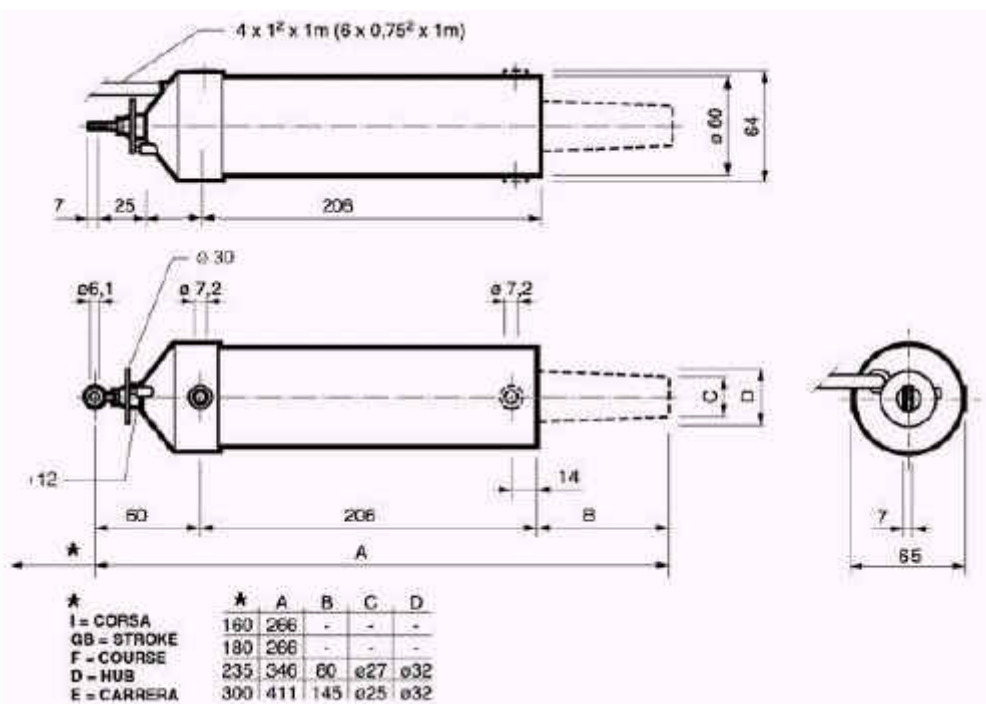
Wyposażony w mikrowyłączniki krańcowe i przekaźnik do połączenia w systemie pracy równoległej. Wbudowany wyłącznik termiczny.

Dostępny kolor: Aluminium naturalny

Dostarczany kompletny z elementami do montażu

#### WYMIARY GARYTOWE SIŁOWNIKA D6 FCE

2700005 – 2700006 – 2700008 – 2700010



**450 N****D6Fce**

1D06...



<b>D6 FCE – DANE TECHNICZNE WERSJA 230V~</b>	
<b>NAPIĘCIE</b>	<b>230 V~+/-6%</b>
<b>CZĘSTOTLIWOŚĆ</b>	<b>50Hz</b>
<b>SIŁA SUWU OTWARCIE/ZAMKNIĘCIE</b>	<b>450 N</b>
<b>MAKSYMALNY POBÓR MOCY</b>	<b>170 W</b>
<b>PRĄD MAKSYMALNY</b>	<b>0,7 A</b>
<b>POBÓR MOCY BEZ OBCIĄŻENIA</b>	<b>170 W</b>
<b>PRĄD BEZ OBCIĄŻENIA</b>	<b>0,7 A</b>
<b>MAKSYMALNA PRĘDKOŚĆ SUWU</b>	<b>22 mm/s</b>
<b>MAKSYMALNA PRĘDKOŚĆ SUWU POD OBCIĄŻENIEM</b>	<b>18 mm/s</b>
<b>OCHRONA PRZED PRZEGRZANIEM – WYŁĄCZNIK TERMICZNY</b>	<b>130°C +/- 5%</b>
<b>MAKSYMALNY CZAS PRACY CIĄGŁEJ</b>	<b>3 min.</b>
<b>WYŁĄCZNIK KRAŃCOWY</b>	<b>Mikrołącznik</b>
<b>POŁĄCZENIE RÓWNOLEGŁE</b>	<b>TAK</b>
<b>KLASA ISOLACJI ELEKTRYCZNEJ NAPĘDU</b>	<b>F</b>
<b>KLASA IZOLACJI OBUDOWY</b>	<b>IP 54</b>
<b>KOLOR</b>	<b>Alu natur. Elox. na srebro</b>
<b>TRWAŁOŚĆ : LICZBA OTWARC LCZBA ZAMKNIĘĆ</b>	<b>10000 10000</b>

POWYZSZE DANE ZOSTAŁY OSIĄGNIĘTE PODCZAS BADAŃ W TEMPERATURZE PRACY POMIĘDZY -10 °C A 40 °C PRZY WZGLĘDNEJ WILGOTNOŚCI POWIETRZA 60 %



# D6Fce

1D06...



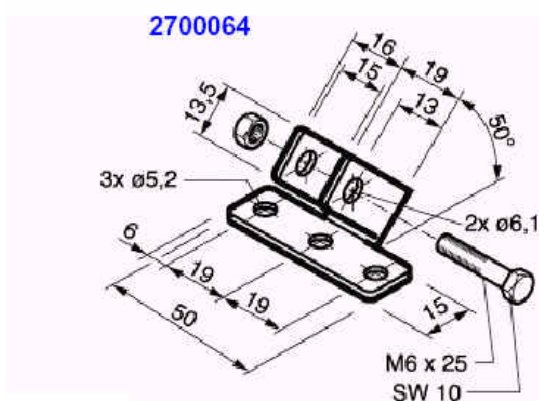
## OPAKOWANIE 2700005 – 2700006 – 2700010

Nr katalogowy	SUW	MASA	WYMIARY OPAKOWANIA (mm)	WYMIARY OPAKOWAŃ WIELOKROTNYCHC
2700005	160 mm	1,66 kg	487 x 93 x 91	500 x 220 x 466
2700006	180 mm	1,70 kg	487 x 93 x 91	500 x 220 x 466
2700008	235 mm	1,70 kg	487 x 93 x 91	500 x 220 x 466
2700110	300 mm	1,75 kg	487 x 93 x 91	500 x 220 x 466

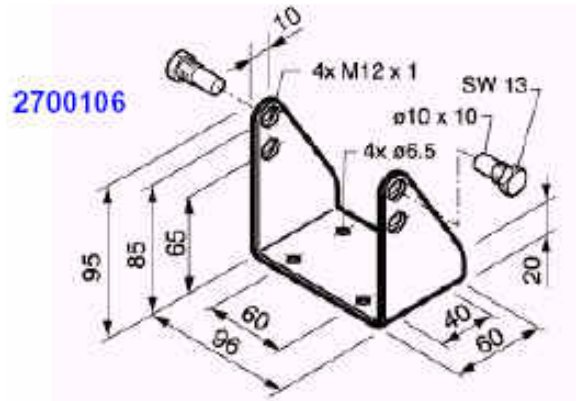


1. Opakowanie
2. Siłownik
3. Instrukcja montażu
4. Konsola i elementy do montażu

## KONSOLE MONTAŻOWYCH SIŁOWNIKA



spornik wrzeciona



Konsola montażowa siłownika

## WERSJA DLA ZASŁON LAMELOWYCH

Siłownik do zasłon lamelowych różni się od przedstawionego na rysunku nast. elementami:

- oczko – otwór mocujący  $\varnothing 8,1$  mm
- Bolec 2700102 zamiast wspornika wrzeciona 2700064

Bolec cięła zasłony lamelowej (żaluzja)

