



UNIMA-tech Sp. z o.o.

ul. Zakładowa 1, 62-052 Komorniki k/Poznania



Tel.: 048 61 810 02 00

Fax: 048 61 810 8

e-mail: unima-tech@unima-tech.pl

internet: <http://www.unima-tech.pl>

NIP: 777-10-01-811

Regon: P-010598254

Konto: Bank Handlowy w Warszawie S.A. O/Poznań
07-1030-1247-0000-0000-5607-3201



S1 230V~ 1S9...



OPIS URZĄDZENIA

Elektryczny siłownik liniowy o bardzo dużej sile suwu w stabilnej obudowie napędu z odlewu aluminiowego

Napięcie robocze 230V AC

Zgodny z dyrektywą 73/23 EWG – 89/336, EWG EMV, i dalszymi zmianami 93/68 EWG (Kompatybilność Elektromagnetyczna)

Wyposażony w elektroniczny wyłącznik przeciążeniowy i jest przystosowany do połączenia w systemie pracy równoległej.

Dostępny kolor obudowy: napęd – RAL 9010

WYMIARY GABARYTOWE SIŁOWNIKA

CODE	Napęd z przekładnią
2700073	230V~/50Hz
2700655	230V~/50Hz Podwójna prędkość

A=30-45

CODE	C	L=C+145
2700661	180	325
2700665	230	375

2700075	350	495
2700672	550	695
2700677	750	895
2700680	1000	1145

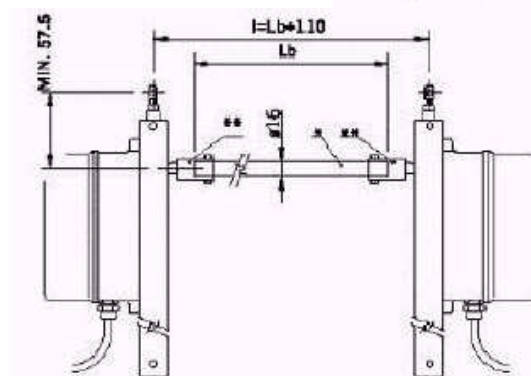
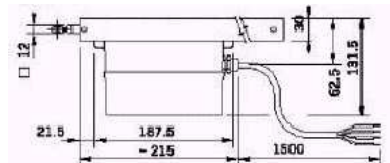
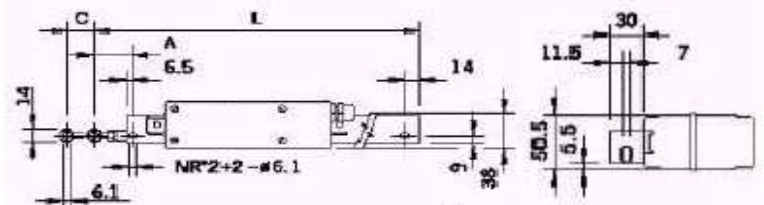
Wrzeczono współbieżne (tandem)

CODE	C	L=C+145
------	---	---------

2700067	180	325
2700068	230	375
2700069	350	495
2700070	550	695
2700071	750	895
2700072	1000	1145

Łącznik zespołu „TANDEM”

CODE	Lb	I
* 2700081	890	1000
* 2700082	1140	1250
* 2700083	1390	1500
* 2700084	1640	1750
* 2700085	1890	2000
** 2700086	akcesoria	





S1 230V~ 1S9...



S1 - DANE TECHNICZNE WERSJA 230V ~ 50Hz	STANDARDOWY	PODWOJONA PRĘDKOŚĆ
NAPIĘCIE ZASILANIA	230 V AC +/-6% 50 Hz	230 V AC +/- 6% 50 Hz
SILA OTWIERANIE	600 N	200 N
MAKSYMALNY POBÓR MOCY	20 W	20 W
PRĄD MAKSYMALNY	0,10 A	0,10 A
POBÓR MOCY BEZ OBCIĄŻENIA	18 W	14 W
PRĄD BEZ OBCIĄŻENIA	0,085 A	0,07 A
MAKSYMALNA PRĘDKOŚĆ SUWU Z OBCIĄŻENIEM	5mm/s	14mm/s
MAKSYMALNA PRĘDKOŚĆ SUWU	7mm/s	18 mm/s
SILA ZAMYKANIA	600 N	200 N
MAKSYMALNY POBÓR MOCY	20 W	20 W
PRĄD MAKSYMALNY	0,10 A	0,10A
MAKSYMALNA PRĘDKOŚĆ SUWU Z OBCIĄŻENIEM	5mm/s	14mm/s
MAKSYMALNA PRĘDKOŚĆ SUWU BEZ OBCIĄŻENIA	7mm/s	18 mm/s
OCHRONA PRZED PRZEGRZANIEM	BRAK	BRAK
NIEPRZERWANY CZAS PRACY	5 min.	5 min.
WYŁĄCZNIK KRAŃCOWY	PRĄDOWY	PRĄDOWY
IZOLACJA OBUDOWY	IP 55	IP 55
POŁĄCZENIE RÓWNOLEGLE	TAK	TAK
KLASA ISOLACJI ELEKTRYCZNEJ NAPĘDU	H	H
KOLOR NAPĘDU	BIAŁY RAL 9010	BIAŁY RAL 9010
TRWAŁOŚĆ - LICZBA OTWARC - LCZBA ZAMKNIĘĆ	10000 10000	10000 10000

OPAKOWANIE



1. Opakowanie
2. Napęd z przekładnią
3. Instrukcja montażu
4. Łącznik
- 4a. Elementy montażowe łącznika
5. Konsola i elementy do montażu
6. Wrzeciono napędzane
7. Opakowanie wrzeciona napędzanego

