



UNIMA-tech Sp. z o.o.
ul. Zakładowa 1, 62-052 Komorniki k/Poznań



Tel.: 048 61 810 02 00
Fax: 048 61 810 81 43
e-mail: unima-tech@unima-tech.pl
internet: <http://www.unima-tech.pl>

NIP: 777-10-01-811
Regon: P-010598254
Konto: Bank Handlowy w Warszawie S.A. O/Poznań
07-1030-1247-0000-0000-5607-3201



S1 24V= 1S9...



OPIS URZĄDZENIA

Elektryczny siłownik liniowy o bardzo dużej sile suwu w stabilnej obudowie z odlewu aluminiowego.
Napięcie robocze 24V DC
Zgodny z dyrektywą 73/23 EWG – 89/336, EWG EMV, i dalszymi zmianami 93/68 EWG (odn. Kompatybilności Elektromagnetycznej)
Wyposażony w elektroniczny wyłącznik przeciążeniowy. Możliwość pracy w systemie równoległym.
Dostępny kolor: napęd z przekładnią - RAL 9010, wrzeciono - aluminium eloxowane.

WYMIARY GABARYTOWE SIŁOWNIKA

CODE	Napęd z przekładnią
2700073	230V~/50Hz
2700655	230V~/50Hz Podwójna prędkość

A=30-45

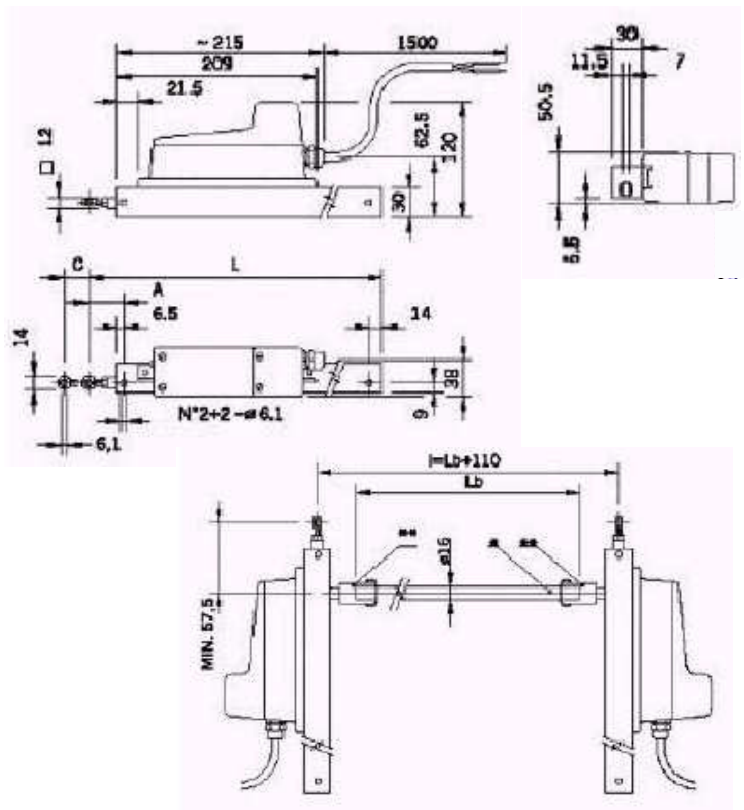
CODE	C	L=C+145
2700663	180	325
2700667	230	375
2700076	350	495
2700077	550	695
2700078	750	895
2700681	1000	1145

Wrzeciono współbieżne (tandem)

CODE	C	L=C+145
2700067	180	325
2700068	230	375
2700069	350	495
2700070	550	695
2700071	750	895
2700072	1000	1145

Łącznik zespołu „TANDEM”

CODE	Lb	I
* 2700081	890	1000
* 2700082	1140	1250
* 2700083	1390	1500
* 2700084	1640	1750
* 2700085	1890	2000
** 2700086	Akcesoria	



800 N

S1 24V=

1S9...

UNIMA
tech

S1 – DANE TECHNICZNE WERSJA 24V DC	STANDARD	PODWOJONA PRĘDKOŚĆ
	2700074	2700656
NAPIĘCIE ZASILANIA	24 V DC +/- 6%	24 V DC +/- 6%
SIŁA OTWIERANIE	800 N	300 N
MAKSYMALNY POBÓR MOCY	25 W	25 W
PRĄD MAKSYMALNY	0,1 A	0,1 A
POBÓR MOCY BEZ OBCIĄŻENIA	25 W	25 W
PRĄD BEZ OBCIĄŻENIA	0,1 A	0,1 A
MAKSYMALNA PRĘDKOŚĆ SUWU	12 mm/s	22 mm/s
SIŁA ZAMYKANIA	800 N	300 N
MAKSYMALNY POBÓR MOCY	23 W	24 W
PRĄD MAKSYMALNY	1 A	1A
MAKSYMALNA PRĘDKOŚĆ SUWU Z OBCIĄŻENIEM	10 mm/s	20 mm/s
MAKSYMALNA PRĘDKOŚĆ SUWU BEZ OBCIĄŻENIA	12 mm/s	22 mm/s
OCHRONA PRZED PRZEGRZANIEM	BRAK	BRAK
NIEPRZERWANY CZAS PRACY	50%	50%
WYŁĄCZNIK KRAŃCOWY	PRĄDOWY	PRĄDOWY
IZOLACJA OBUDOWY	IP 55	IP 55
POŁĄCZENIE RÓWNOLEGLE	TAK	TAK
KLASA ISOLACJI ELEKTRYCZNEJ NAPĘDU	H	H
KOLOR NAPĘDU	BIAŁY RAL 9010	BIAŁY RAL9010
TRWAŁOŚĆ - LICZBA OTWARC	10000	10000
- LCZBA ZAMKNIEĆ	10000	10000

OPAKOWANIE



1. Opakowanie napędu
2. Napęd z przekładnią
3. Instrukcja montażu
4. Łącznik
- 4a. Elementy montażowe łącznika
5. Konsola i elementy do montażu
6. Wrzeciono napędne
7. Opakowanie wrzeciona napędnego



S1 24V=

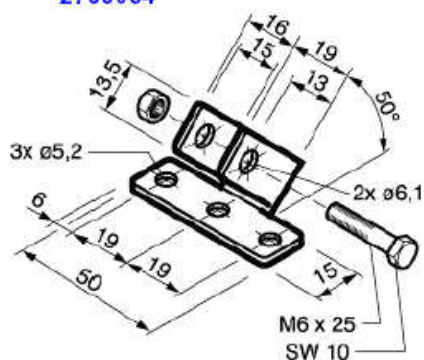
1S9...



NAPĘD Z PRZEKŁADNIĄ	MASA	WYMIARY OPAKOWANIA (mm) (jednostkowe)		
		0,99 kg	298 x 105 x 105	
DI. SUWU	MASA	WYMIARY OPAKOWANIA (mm)		
180 mm	0,74 kg	Siatka PP		
230 mm	0,82 kg	Siatka PP		
350 mm	1,04 kg	Siatka PP		
550 mm	1,33 kg	Siatka PP		
750 mm	1,63 kg	Siatka PP		
1000 mm	1,98 kg	Siatka PP		

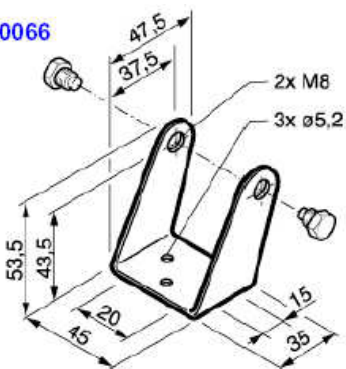
KONSOLE MONTAŻOWE SIŁOWNIKA - RYSUNKI

2700064



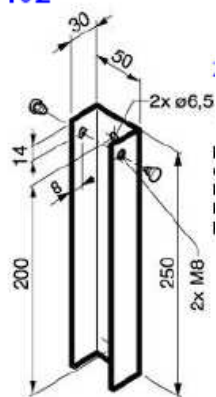
KONSOLA – WSPORNIK WRZECIONA

2700066



KONSOLA MONTAŻOWA SIŁOWNIKA

2700102



KONSOLA MONTAŻOWA SIŁOWNIKA
(na zapytanie)



2700102

BOLEC ZACZEPU ZASŁON
LAMELOWYCH/ŻALUZJOWYCH

(na zapytanie)