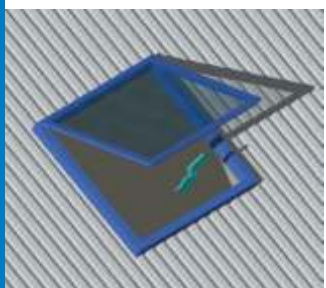
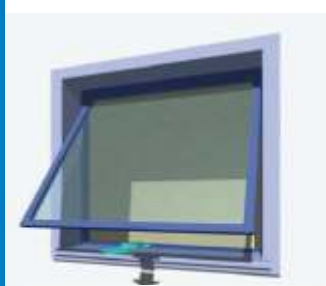


DO ŚWIETLIKÓW DACHOWYCH



DO OKIEN DACHOWYCH - POŁACIOWYCH



DO OKIEN UCHYLNYCH
DOŁEM LUB GÓRĄ



DO ŻALUZJI



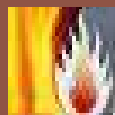
DO OKIEN ŻALUZJOWYCH



DO OKIEN WIELKOFORMATOWYCH



Szczegóły techniczne, rysunki oraz cennik dostępne na naszej stronie internetowej: www.unima-tech.pl lub na zapytanie : e-mail: unima-tech@unima-tech.pl fax: 0618100267



USL24-G350-380
USL24-G350-250
USL24-G400-420
USL24-G400-600



Siłowniki USL

przeszły pozytywnie badania certyfikacyjne do uzyskania świadectwa dopuszczenia zgodnie z Rozp. MSWiA z 20.07.2007



DANE TECHNICZNE

TYP SIŁOWNIKA	Nap. Zas	Prąd max	Siła sumi	Długość sumi	Prędkość sumi	Temperatura Pracy	St. Ochr	Wyl. przec
USL24-G350-280/380	24 V	1,5 A	350 N	280mm	16 mm/s	-25°C - +55°C	IP 22	TAK
USL24-G350-280/380	24 V	1,5 A	350 N	380mm	16 mm/s	-25°C - +55°C	IP 22	TAK
USL24-G400-420/600	24 V	2,5 A	400 N	420 mm	17 mm/s	-25°C - +55°C	IP 22	TAK
USL24-G400-420/600	24 V	2,5 A	400 N	600 mm	17 mm/s	-25°C - +55°C	IP 22	TAK

AKCESORIA do montażu i wymiary



Zestaw montażowy ZM 10



Zestaw montażowy ZM 20



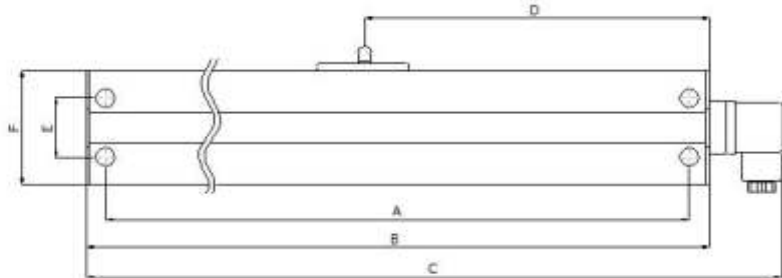
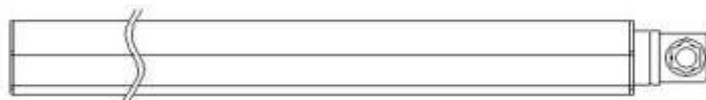
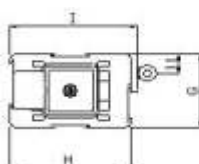
Zestaw montażowy ZM 30



Zestaw montażowy ZM 31



Zestaw montażowy ZM 40



typ	udźwig	wymiary (mm)								
		A	B	C	D	E	F	G	H	I
USL-24G-420 mm	400 N	458	476	515	184	60	86	50	86	90
USL-24G-600 mm	400 N	553	573	609	184	60	86	50	86	90
USL-24G-280 mm	350 N	356	373	410	173	32	62	40	62	67
USL-24G-380 mm	350 N	406	423	460	173	32	62	40	62	67

SPOSÓB MONTAŻU

